

秋田県認知症疾患医療センター便り

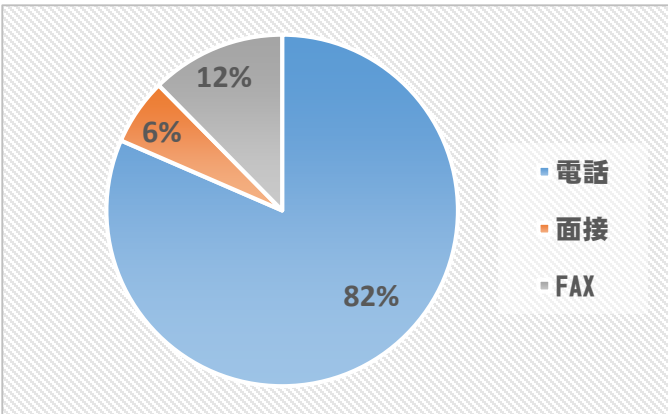
平成27年11月発行 NO.4

開設後からの相談状況 (H25. 10月～H27. 9月)

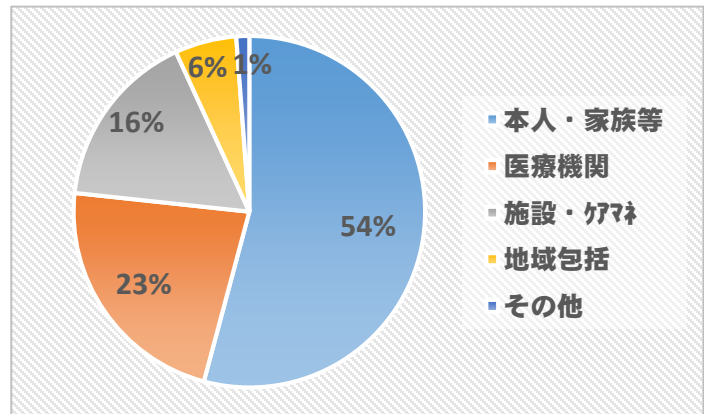
- 相談件数 - 2,099件
- 入院者 - 673名
- 新規外来受診者 (初再診含む) - 893名



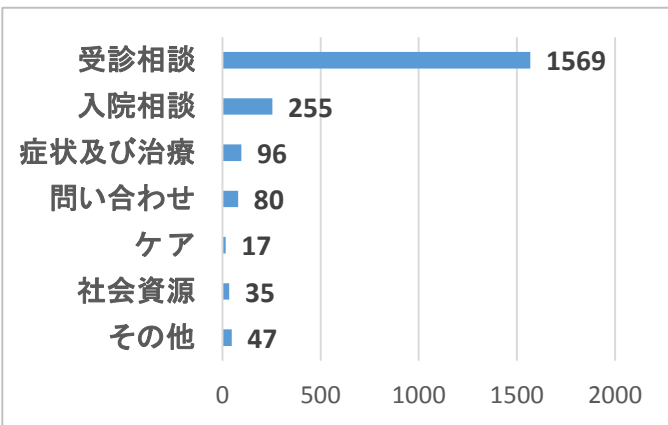
1) 相談方法



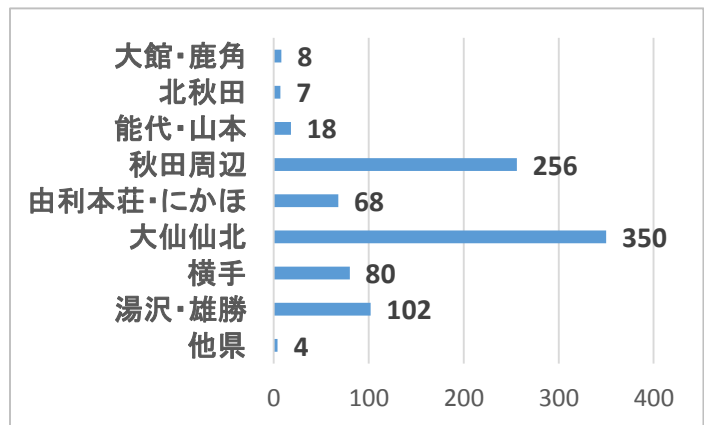
2) 相談元



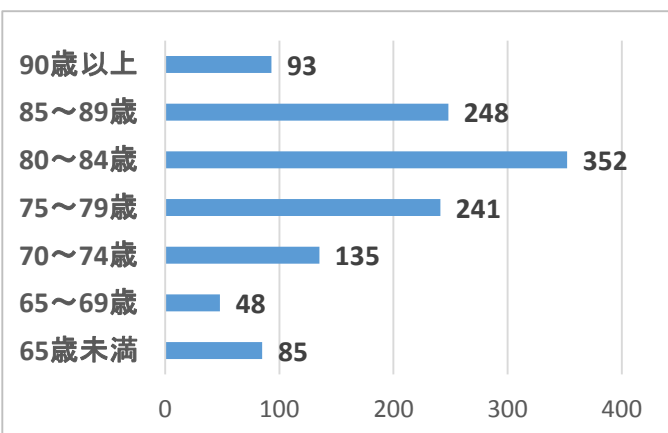
3) 相談内容



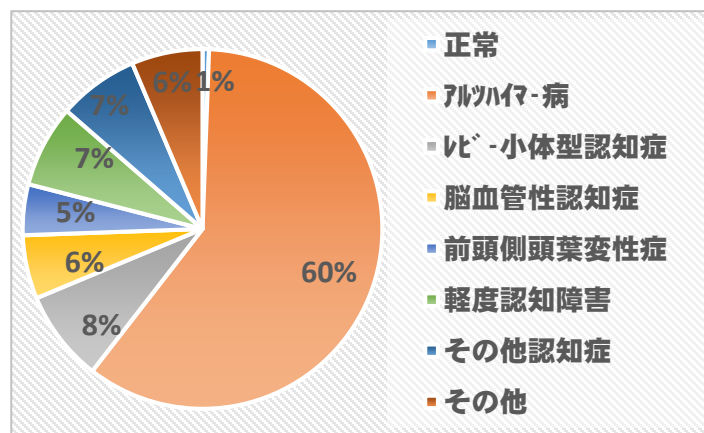
4) 新規外来受診者 (地域別)



5) 年齢別 (新規外来・入院者)



6) 診断内訳 (新規外来・入院者)



第3回全県地域包括支援センターミーティング

平成27年8月29日(土)にリハビリテーション・精神医療センター内にて、当センターと密接な関係を持つこととなる、地域包括支援センターの皆さまとの情報交換などを目的として、第3回全県地域包括支援センターミーティングを開催しました。当日は、下村センター長から「レビー小体型認知症について」、船木専従相談員から「地域包括支援センターからの相談状況について」の講話後、グループワーク(テーマ「認知症高齢者とその家族に対する支援で困っていること、工夫していること」)を行いました。

グループワークでは何かあった際は警察と連携しながら対応していたり、独居者の見守り活動を行うなど各機関様々に工夫しながら支援していることが分かりました。その中で、本人・家族の介入拒否があり見守ることしか出来ないケースやキーパーソン不在又はいたとしても非協力的な世帯への介入で苦慮していること。また、認知症の疑いの段階で相談に来る方も増えているが、症状に気づいてから相談まで時間がかかっているケースもまだまだあることや自動車運転の相談も増えているなどの意見もあり、現状を知る良い機会になりました。今後もこのような研修会を開催し、地域包括支援センターとの連携の強化等を図って行きたいと考えております。

主なグループワークでの意見

(テーマ「認知症高齢者とその家族に対する支援で困っていること、工夫していること」)

- 早期介入すれば受診に結びつくと思われるが、キーパーソン不在のため見守っている事しかできない状況もある。
- 早期受診も大切であるが、早期に関わることが良いのかどうか、本人の希望を聞きながら、見守っていくことも必要である。
- 症状の認知がある内に介入すれば、受診拒否も少ないかもしれないが、症状が進行し、生活が破綻した後に受診を勧めても拒否が強く受診に結びつかないと思われる。
- 他職種が連携し支援していく必要があり、他職種が関わることによって上手くいったケースもある。
- 大変になったときに介入できるように近所などへ根回ししておくことも大切である。
- その時々により、保健師としての強みや専門性(体の様子確認など)を活かして介入していくことも必要である。

平成27年度グループホーム・小規模多機能型 居宅介護事業所ミーティング

平成27年10月17日(土)にリハビリテーション・精神医療センター内にて、地域で認知症の方の支援を担う、地域密着型施設の皆さまとの情報交換などを目的として、「平成27年度グループホーム・小規模多機能型居宅介護事業所ミーティング」を開催しました。当日は、下村センター長から「認知症を理解する」の講話後、グループワーク(テーマ「入所者の対応で困っていること、工夫していること」)を行いました。

グループワークでは、利用者の行動・心理症状や介護抵抗などに対して、各機関様々に工夫し対応していることが分かりました。今後もこのような研修会を開催し、地域の施設との連携の強化及び地域の実情の把握を行っていきたくと考えております。

主なグループワークでの意見

(テーマ「入所者の対応で困っていること、工夫していること」)

- 帰宅要求に対しては、興味のあることや手伝いをお願いするなど気を紛らわせたり、気分転換を図ってもらうような対応を行ったりしていく必要がある。また、本人の気の済むまで歩いてもらうことにより、落ち着く場合もある。
- 夜間の排泄介助(放尿、オムツいじり・外しなど)については、起き上がりセンサーなどを使用しながら、トイレ誘導を行っていく必要がある。
- 利用者への全体的な対応としては、スタッフの統一した対応やスタッフの妥協点も見極めながら関わっていく必要がある。また、介護での限界点を見極め、上手に医療と連携していく必要もある。



秋田県立リハビリテーション・精神医療センター

秋田県認知症疾患医療センター

〒019-2413

秋田県大仙市協和上淀川字五百刈田352

TEL 018-892-3751 FAX 018-892-3816

<http://mcd.akita-rehacen.jp/>

相談時間 一月曜日～金曜日 9:00～16:00 (祝祭日は除く)